

Produktinformation

Sauna Sahib 1 Artikel-Nr. 59762



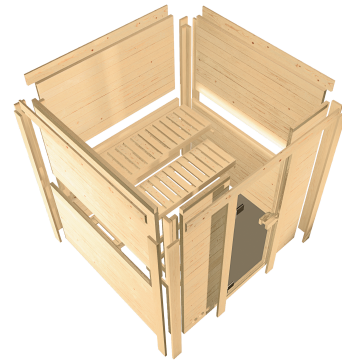
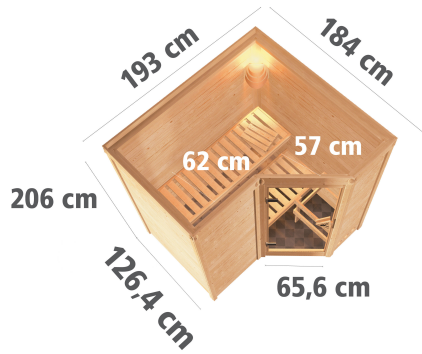
Dachkranz
ohne Dachkranz

Saunaofen
9 kW finnisch Ofen + Steuergerät
Easy Finnisch

Saunatür
Bronzierte Ganzglastür

Bank 1 Tiefe	57 cm
Verpackungsmaße mm/Gewicht kg	560x460x460x10
Kopfstütze Material	Espe
Verpackungsmaße mm/Gewicht kg	860x560x430x36,5
Innenmaß Tiefe	173 cm
Tür Scheibenfarbe	bronziert
Verpackungsmaße mm/Gewicht kg	560x460x460x17
Verpackungsmaße mm/Gewicht kg	1920x850x220x49,8
Verpackungsmaße mm/Gewicht kg	2100x1240x590x328,5
Position Tür und Zuluft tauschbar	nein
Spiegelbar	ja
Verpackungsmaße mm/Gewicht kg	1920x850x200x47,5
Außenmaß Höhe	209 cm
Verpackungsmaße mm/Gewicht kg	860x560x430x38,5
Verpackungsmaße mm/Gewicht kg	1920x850x200x44,6
Einstiegsart	EckEinstieg
Bauweise	vormontierte Elemente
Verpackungsmaße mm/Gewicht kg	830x460x340x30
Verpackungsmaße mm/Gewicht kg	310x210x110x1
Anzahl Bänke	2 Stk.
Durchgangsmaß Höhe	173 cm
Ofenschutz Tiefe	51 cm
Verpackungsmaße mm/Gewicht kg	860x560x430x35,5
Material	Nordische Fichte
Verpackungsmaße mm/Gewicht kg	560x460x460x14
Innenmaß Breite	182 cm
Verpackungsmaße mm/Gewicht kg	860x560x430x30
Ofenschutz Breite	60 cm
Ofenschutz Material	nordische Fichte
Verpackungsmaße mm/Gewicht kg	1980x830x190x51
Verpackungsmaße mm/Gewicht kg	385x290x140x20
Bank Material	Espe
Sitzplätze	4
Verpackungsmaße mm/Gewicht kg	830x460x340x39,5
Tür Höhe	175 cm
Ofenschutz Höhe	80 cm
Verpackungsmaße mm/Gewicht kg	860x560x430x39,5
Außenmaß Breite	193 cm
Innenmaß Höhe	200 cm
Umbauter Raum	5,3 m ³
Wandstärke	38 mm
Verpackungsmaße mm/Gewicht kg	2000x230x150x15,5
Grundfläche	3,3 m ²
Verpackungsmaße mm/Gewicht kg	860x560x430x31
Saunadach Dämmung	42 mm
Bank 3 Tiefe	-
Saunadach Bauweise	vormontierte Elemente

Liegeplätze	2
Türart	Ganzglastür
Ofensteuerung	extern Easy Finnisch
Durchgangsmaß Breite	64 cm
Außenmaß Tiefe	184 cm
Typ Ofen	9 KW externe Steuerung
Verpackungsmaße mm/Gewicht kg	325x240x120x1,5
Anzahl der Kopfstützen	1 Stk.
Bank 2 Tiefe	62 cm



38 MM

Comfort

- Optional mit atmaktivem Deckknaus einschließlich 3 LED-Spots
- Inkl. Bänke aus hochwertigem Espenholz
- Extra breite Oberlage mit 62 cm Breite
- Modernes Steck-Schraubsystem aus 38 mm starken Bolzen
- Konstruktion aus naturbelassener, langjährig, nordischer Fichte
- 8 mm Saunastein aus Sicherheitsglas
- Türgriffe aus Massivholz
- Bewährte Magnetverschluss-Technik
- Türbeschläge mittels Exzenter justierbar
- Oberkante aus hochwertigem Espenholz



Die Abbildung dient lediglich der datentechnischen Information und bildet nicht den tatsächlichen Artikel ab.

DIE BESONDERHEITEN UNSERES

9 kW Ofen Finnisch

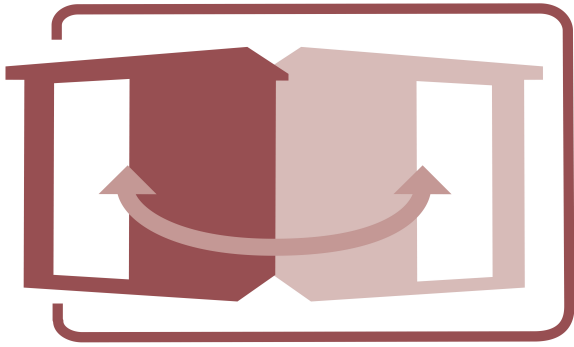
- Inkl. 10 kg Saunasteine (Diabas)
- Klassisch finnischer Saunabetrieb
- TÜV und VDE geprüft
- Feuerlaminierter Innenmantel
- Rückwand und Elektroanschlusskasten aus feueraluminisiertem Stahl
- Maße (BxHxT): 41 x 50 x 37 cm
- Easy Finnisch Steuergerät
- Stufenlos umschaltbar der Temperatur
- Anschluss für Kabinenbeleuchtung
- Zwei Sensoren-Technik zur Temperaturmessung
- Maße (BxHxT): 23,5 x 19,5 x 7,5 cm



OFENSCHUTZGITTER SUPERIOR

- 01 Aus hochwertigem Espenholz
- 02 Besonders glatt gehobelt
- 03 Bietet optimalen Schutz
- 04 Exklusive Optik





SPIEGELBARER AUFBAU MÖGLICH



BRONZIERTE GANZGLASTÜR

- 01 Türrahmen aus Massivholz
- 02 8 mm starkes Einscheibensicherheitsglas
- 03 Rechts und links anschlagbar
- 04 Türbeschläge justierbar
- 05 Bewährte Magnetverschlusstechnik



38 MM MASSIVHOLZ

- 01 Einfache Montage
- 02 Doppelte Nut- und Federverbindung